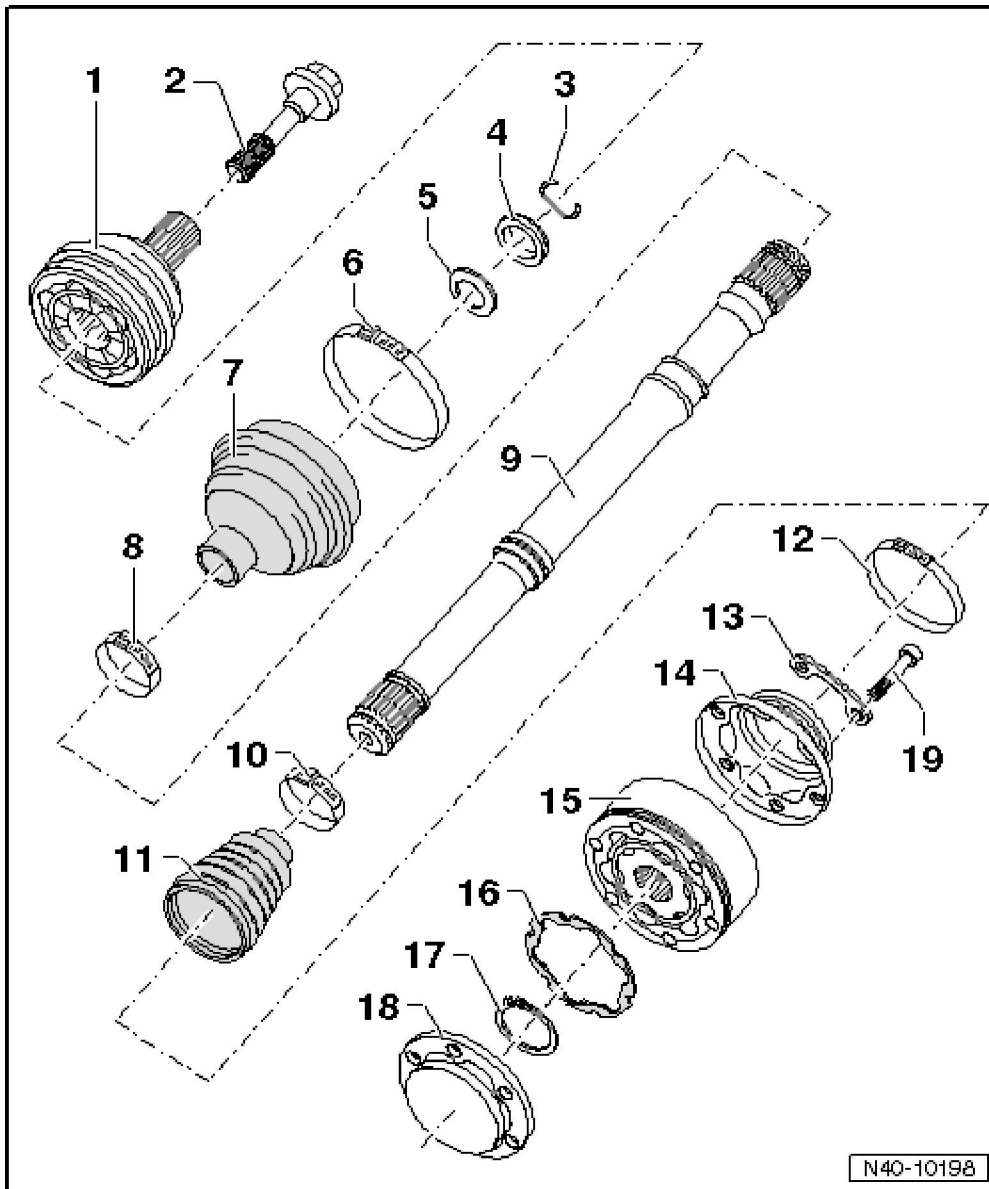


Детали и узлы приводного вала со ШРУСом VL107



1 - Наружный ШРУС

q заменяется только в сборе

q снятие → [Илл.](#)

q установка: насадить на вал до упора ударами пластмассового молотка

q проверка → [Глава](#)

2 - Болт

q различные исполнения

q применяемость → [Электронный каталог запчастей „ЕТКА“](#)



ВНИМАНИЕ!

t Существуют 2 вида винтов с двенадцатигранной головкой, с оребрением и без него.

t Отличительный признак → [Илл.](#)

t При установке винта с двенадцатигранной головкой всегда необходимо учитывать, какой винт с двенадцатигранной головкой установлен.

t Соответствующий болт необходимо затягивать предписанным моментом.

t Момент затяжки винта с двенадцатигранной головкой »с“ оребрением составляет 70 Нм, и
 t дотянуть на 90°, отворачивание и заворачивание → [Глава](#).

t Момент затяжки винта с двенадцатигранной головкой »без“ оребрения составляет 200 Нм,
 t и дотянуть на 180°, отворачивание и заворачивание → [Глава](#).

q заменять после каждого снятия

3 - Стопорное кольцо

q заменять после каждого снятия

q установить в канавку вала

4 - Упорная шайба

q монтажное положение → [Илл.](#)

5 - Тарельчатая пружина

q монтажное положение → [Илл.](#)

6 - Хомут

q заменять после каждого снятия

q обжим → [Илл.](#)

7 - Пыльник ШРУСа

q проверить на наличие трещин и истирания

q материал: Hytrel (полиэластомер)

8 - Хомут

q заменять после каждого снятия

q обжим → [Илл.](#)

9 - Приводной вал

10 - Хомут

q заменять после каждого снятия

q обжим → [Илл.](#)

11 - Пыльник ШРУСа

q материал: Hytrel (полиэластомер)

q без вентиляционного отверстия

q проверить на наличие трещин и истирания

q снять с шарнира с помощью выколотки

q перед установкой на ШРУС нанести на привалочную поверхность средство -
 q D 454 300 A2-

12 - Хомут

q заменять после каждого снятия

13 - Подкладная пластина

q заменять после каждого снятия

14 - Колпачок

q осторожно снять с помощью выколотки

q перед установкой на ШРУС нанести на привалочную поверхность средство -
 q D 454 300 A2-

q поверхность ШРУСа, к которой приклеивается кожух, должна быть обезжирена!

15 - Внутренний ШРУС

q заменяется только в сборе

q снятие → [Илл.](#)

q напрессовка → [Илл.](#)

q проверка → [Глава](#)

16 - Прокладка

q поверхность ШРУСа, к которой приклеивается прокладка, должна быть обезжирена!

17 - Стопорное кольцо

q снятие и установка пружинного стопорного кольца с помощью клещей -VW 161 A-

18 - Крышка

q заменять после каждого снятия

q заменять обязательно

q снятие → [Илл.](#)

19 - Болт с внутренним многогранником

q вначале обязательно крест-накрест затянуть моментом 10 Н·м, затем крест-накрест окончательно затянуть предписанным моментом

Болт М8 = 40 Н·м

Болт М10 = 70 Н·м

q после каждого снятия болты подлежат замене

Отличительные признаки винта с двенадцатигранной головкой с оребрением и винта с двенадцатигранной головкой без оребрения

Винты с двенадцатигранной головкой отличаются поверхностями -стрелка А- и -стрелка В-.

I - Винт с двенадцатигранной головкой с оребрением -стрелка А-

II - Винт с двенадцатигранной головкой без оребрения -стрелка В-

